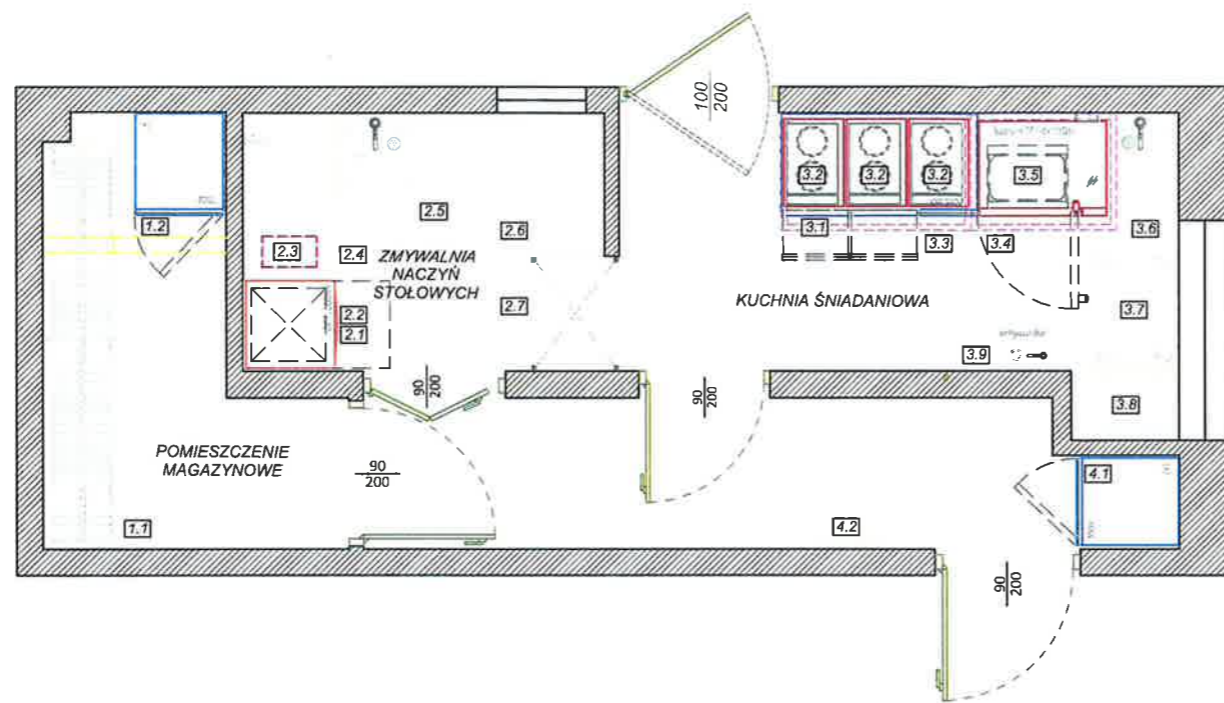


PROJEKT WYKONCZAJĄCY

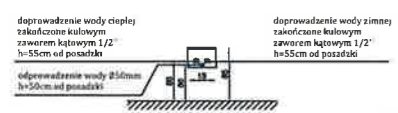


OZNACZENIA:

- WODA ZIMNA
- WODA CIEPŁA
- WODA ZIMNA UZDATNIONA
- ODPLYW
- ZAWÓR "A" WODĄ DO URZĄDZEŃ PO ZMIĘKACZENIU PRZEZ STACJĘ UZD.
- KRATKA ŚCIEKOWA
- KRAN ZE ZŁĄCZKĄ DO WĘZA
- GNIAZDO WTYKOWE 1-FAZOWE (PRZEWÓD 3-ZYŁOWY)
- GNIAZDO WTYKOWE 3-FAZOWE (PRZEWÓD 5-ZYŁOWY)
- PRZYŁĄCZE HERMETYCZNE ELEKTRYCZNE 1-FAZOWE (PUSZKA Z LISTWĄ ZACISKOWĄ WBUDOWANA W ŚCIANĘ)
- PRZYŁĄCZE HERMETYCZNE ELEKTRYCZNE 3-FAZOWE (PUSZKA Z LISTWĄ ZACISKOWĄ WBUDOWANA W ŚCIANĘ)
- PODEJŚCIE ELEKTRYCZNE 1-FAZOWE (WYPUST Z PODŁOGI W OSŁONIE GUMOWEJ) (h=5cm) + 2m ZAPAS KABLA) PRZEWÓD ELEKTRYCZNY TYPU ELASTYCZNA LINKA
- PODEJŚCIE ELEKTRYCZNE 3-FAZOWE (WYPUST Z PODŁOGI W OSŁONIE GUMOWEJ) (h=5cm) + 2m ZAPAS KABLA) PRZEWÓD ELEKTRYCZNY TYPU ELASTYCZNA LINKA
- PODEJŚCIE ELEKTRYCZNE 1-FAZOWE (WYPUST ZE ŚCIANY W OSŁONIE GUMOWEJ) + 2m ZAPAS KABLA) PRZEWÓD ELEKTRYCZNY TYPU ELASTYCZNA LINKA
- PODEJŚCIE ELEKTRYCZNE 3-FAZOWE (WYPUST ZE ŚCIANY W OSŁONIE GUMOWEJ) + 2m ZAPAS KABLA) PRZEWÓD ELEKTRYCZNY TYPU ELASTYCZNA LINKA
- PODEJŚCIE ELEKTRYCZNE 1-FAZOWE (WYPUST Z SUFITU W OSŁONIE GUMOWEJ) + 2m ZAPAS KABLA) PRZEWÓD ELEKTRYCZNY TYPU ELASTYCZNA LINKA
- PODEJŚCIE ELEKTRYCZNE 3-FAZOWE (WYPUST Z SUFITU W OSŁONIE GUMOWEJ) + 2m ZAPAS KABLA) PRZEWÓD ELEKTRYCZNY TYPU ELASTYCZNA LINKA
- WYŁĄCZNIK SERWISOWY 1-FAZOWY
- WYŁĄCZNIK SERWISOWY 3-FAZOWY
- GAZ

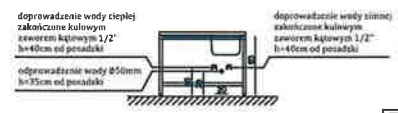
SCHEMAT WOD-KAN. - dla umywalk, zlewów i basenów

UMYWALKA



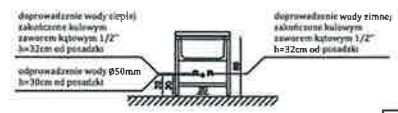
A

ZLEW



B

BASEN



C

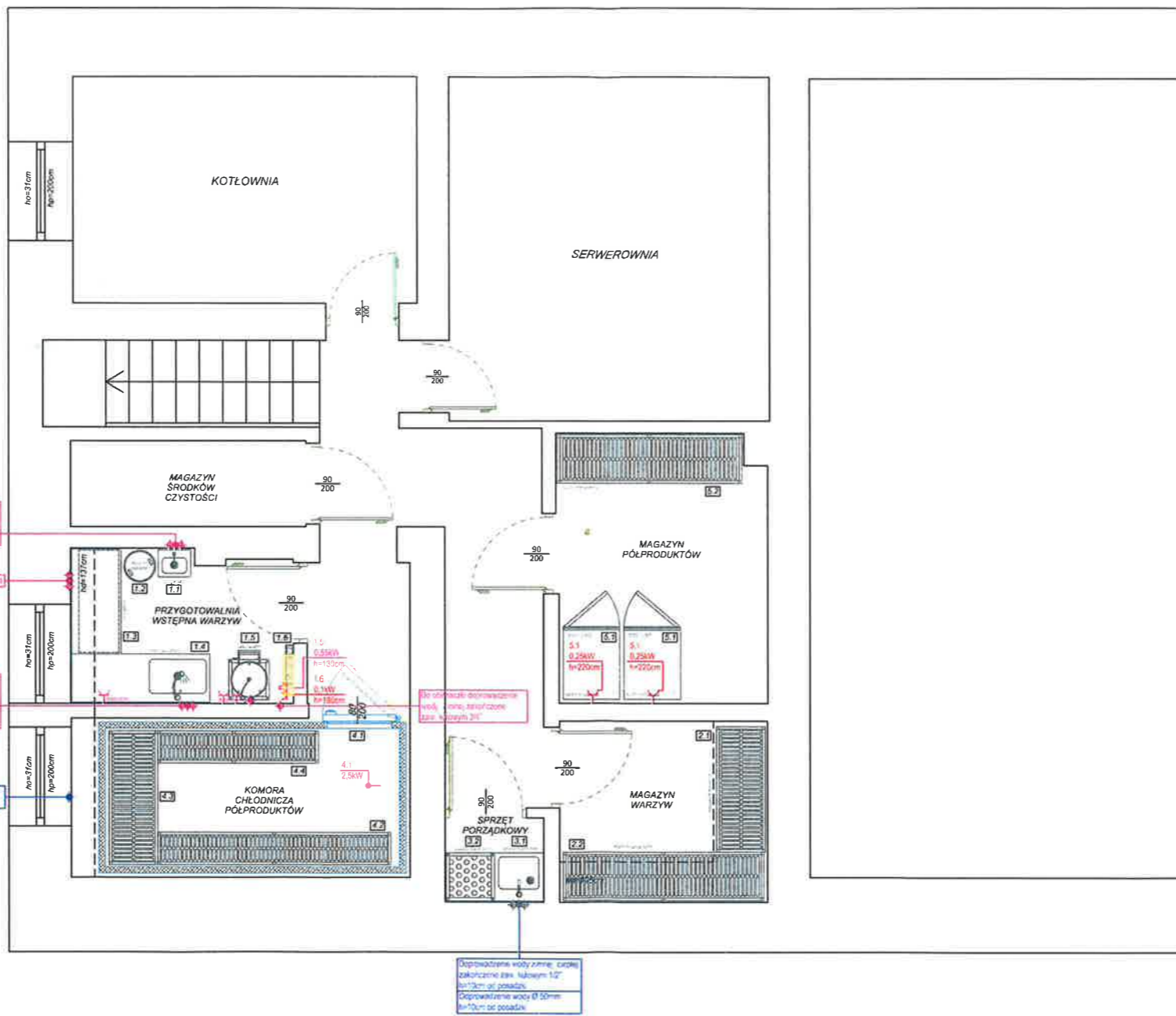
UWAGA:

1. Wymiary podane w centymetrach
2. Przewidzieć uzziemienie dla mebli i urządzeń PA - wyrównanie potencjałów - listwa uzleźniająca
3. h - wysokość przyłączy liczona w cm od gotowej posadzki
4. Przewidzieć otwór montażowy dla wprowadzenia urządzeń
5. Przewidzieć gniazda do celów porządkowych
6. Przyłącza mediów traktować jako wytyczne dla branż projektowych
7. Przewidzieć wzmocnienia ścienne dla mebli i urządzeń wiszących
8. Wszystkie odpływy kanalizacyjne do urządzeń technologicznych powinny być zaszyfonowane
9. Przewidzieć wentylację mechaniczną dla pomieszczeń magazynowych (przeznaczonych na urządzenia chłodnicze) z koniecznym zabezpieczeniem utrzymania temperatury w pomieszczeniu na stałym poziomie nie przekraczającym (max) 32°C oraz wilgotności na poziomie 60%

RYSunEK PUSZKI ELEKTR. WBUDOWANEJ W ŚCIANĘ



# PIWNICA



Do basenu doprowadzenie wody zimnej, ciepła, elektryczność 3-fazowa 12" doprowadzenie wody Ø 50mm

Do zlewozbiornika

Do basenu doprowadzenie wody zimnej, ciepła, elektryczność 3-fazowa 12" doprowadzenie wody Ø 50mm max. nie więcej niż 100cm od posadzki

Do urządzeń doprowadzenie wody zimnej, ciepła, elektryczność 3-fazowa 12" doprowadzenie wody Ø 50mm max. nie więcej niż 100cm od posadzki

Doprowadzenie wody zimnej Ø 50mm nie więcej niż 100cm od posadzki

Doprowadzenie wody zimnej, ciepła, elektryczność 3-fazowa 12" nie więcej niż 100cm od posadzki  
Doprowadzenie wody Ø 50mm nie więcej niż 100cm od posadzki

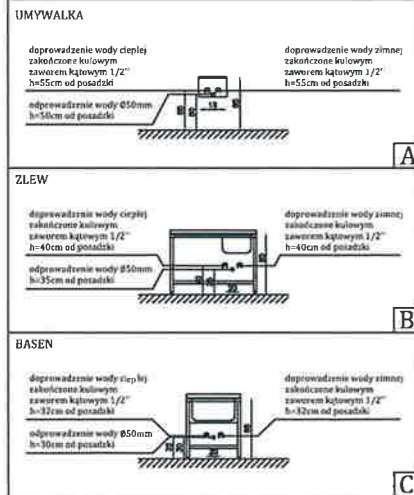
4.11.2014 02:50:12

# PARTER

## OZNACZENIA:

- WODA ZIMNA
- WODA CIEPŁA
- WODA ZIMNA UZDATNIONA
- ODPLYW
- ZAWÓR "A" WODA DO URZĄDZEŃ PO ZMIĘKACZENIU PRZEZ STACJĘ UZD.
- KRATKA ŚCIEKOWA
- KRAN ZE ZŁĄCZKĄ DO WĘZA
- GNIAZDO WTYKOWE 1-FAZOWE (PRZEWÓD 3-ZYŁOWY)
- GNIAZDO WTYKOWE 3-FAZOWE (PRZEWÓD 5-ZYŁOWY)
- PRZYŁĄCZE HERMETYCZNE ELEKTRYCZNE 1-FAZOWE (PUSZKA Z LISTWĄ ZACISKOWĄ WBUDOWANA W ŚCIANĘ)
- PRZYŁĄCZE HERMETYCZNE ELEKTRYCZNE 3-FAZOWE (PUSZKA Z LISTWĄ ZACISKOWĄ WBUDOWANA W ŚCIANĘ)
- PODEJŚCIE ELEKTRYCZNE 1-FAZOWE (WYPUST Z PODŁOGI W OSŁONIE GUMOWEJ) (h=5cm) + 2m ZAPAS KABLA
- PODEJŚCIE ELEKTRYCZNE 3-FAZOWE (WYPUST Z PODŁOGI W OSŁONIE GUMOWEJ) (h=5cm) + 2m ZAPAS KABLA
- PODEJŚCIE ELEKTRYCZNE 1-FAZOWE (WYPUST ZE ŚCIANY W OSŁONIE GUMOWEJ) + 2m ZAPAS KABLA
- PODEJŚCIE ELEKTRYCZNE 3-FAZOWE (WYPUST ZE ŚCIANY W OSŁONIE GUMOWEJ) + 2m ZAPAS KABLA
- PODEJŚCIE ELEKTRYCZNE 1-FAZOWE (WYPUST Z SUFITU W OSŁONIE GUMOWEJ) + 2m ZAPAS KABLA
- PODEJŚCIE ELEKTRYCZNE 3-FAZOWE (WYPUST Z SUFITU W OSŁONIE GUMOWEJ) + 2m ZAPAS KABLA
- WYŁĄCZNIK SERWISOWY 1-FAZOWY
- WYŁĄCZNIK SERWISOWY 3-FAZOWY
- GAZ

## SCHEMAT WOD-KAN - dla umywalk, zlewów i basenów



## UWAGA:

1. Wymiary podane w centymetrach
2. Przewidzieć uzmielenie dla mebli i urządzeń  
PA - wyrównanie potencjałów - listwa uzmielająca
3. h - wysokość przyłączy liczona w cm od gotowej posadzki
4. Przewidzieć otwór montażowy dla wprowadzenia urządzeń
5. Przewidzieć gniazda do celów porządkowych
6. Przyłącza mediów traktować jako wtyczne dla branż projektowych
7. Przewidzieć wzmocnienia ścienne dla mebli i urządzeń wiszących
8. Wszystkie odpływy kanalizacyjne do urządzeń technologicznych powinny być zasيفونowane
9. Przewidzieć wentylację mechaniczną dla pomieszczeń magazynowych (przeznaczonych na urządzenia chłodnicze) z bezwzględnyim zabezpieczeniem utrzymania temperatury w pomieszczeniu na stałym poziomie nie przekraczającym (max) 32°C oraz wilgotności na poziomie 60%

## RYSUNEK PUSZKI ELEKTR. WBUDOWANEJ W ŚCIANĘ

